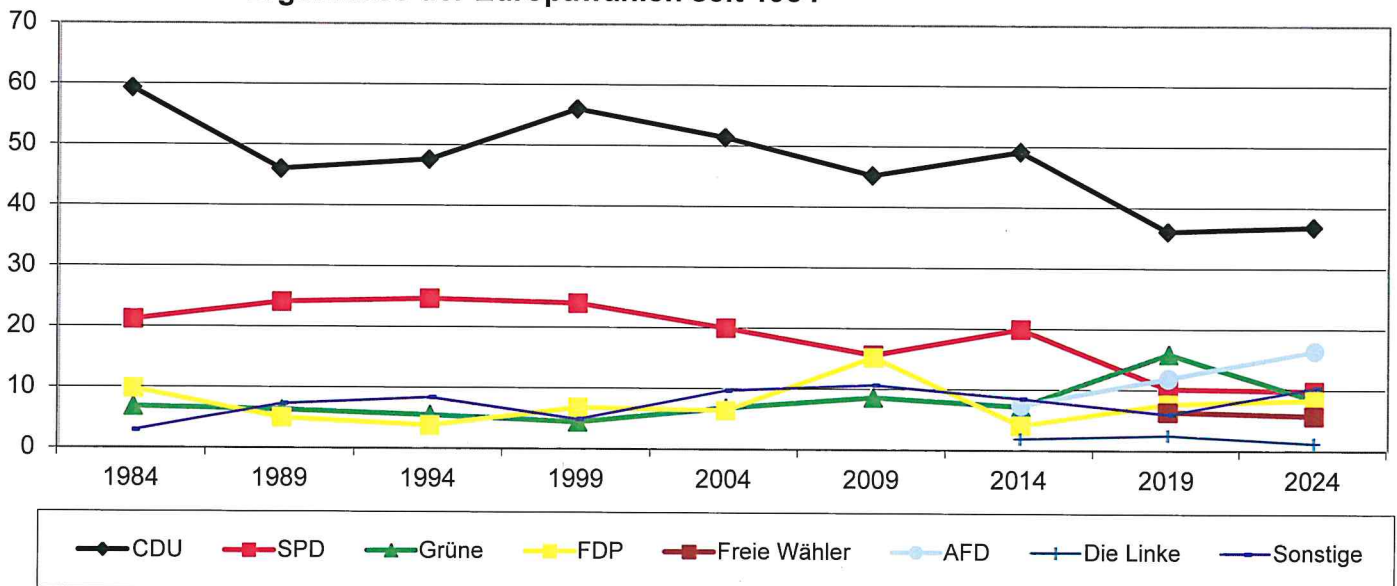


Vorläufige Ergebnisse der Europawahlen

Anzahl der Wahlberechtigten	1732
Anzahl der Wähler	1267
Wahlbeteiligung in %	73,2

	1984	1989	1994	1999	2004	2009	2014	2019	2024
CDU	59,3	46,0	47,6	56,0	51,4	45,2	49,2	36,1	36,8
SPD	21,2	24,1	24,7	24,0	20	15,64	20,0	10,2	9,8
Grüne	6,8	6,3	5,5	4,4	6,8	8,59	7,2	15,9	8,4
FDP	9,8	5,0	3,8	6,8	6,4	15,24	4,1	7,7	8,3
Freie Wähler								6,4	5,8
AFD							7,4	11,9	16,4
Die Linke							1,9	2,5	1,2
DIE PARTEI								1,4	1,0
Bündnis C								1,1	1,1
FAMILIE								0,9	0,7
Sonstige	2,9	7,3	8,4	4,9	9,7	10,67	8,5	6,0	10,3
	100	88,7	90,0	96,1	94,3	95,35	98,1257	100,1	100

Ergebnisse der Europawahlen seit 1984



Vorläufiges Ergebnis Europawahl 2024

